

【ユーザーガイド】



360° CAMOS HD AVM SYSTEMとは

まるで空から車を見下ろすように、車の周囲360°を一目で見る事ができる安全支援システムです。

4つの小型広角190°カメラ映像を合成した俯瞰ビューによって、運転者の視界を補助します。

製品の特長

スマート画像処理技術

視野角 水平190°・垂直119° 100万画素の小型広角カメラ4台の映像を合成します。

広角カメラで発生する歪みは、独自の映像合成技術で見やすい映像に補正して表示します。

見やすく鮮明な映像

最低照度1Luxのカメラを採用し暗い場所にも強く、またWDR機能により強い日差しの下では逆光を補正し、見やすい映像を表示します。

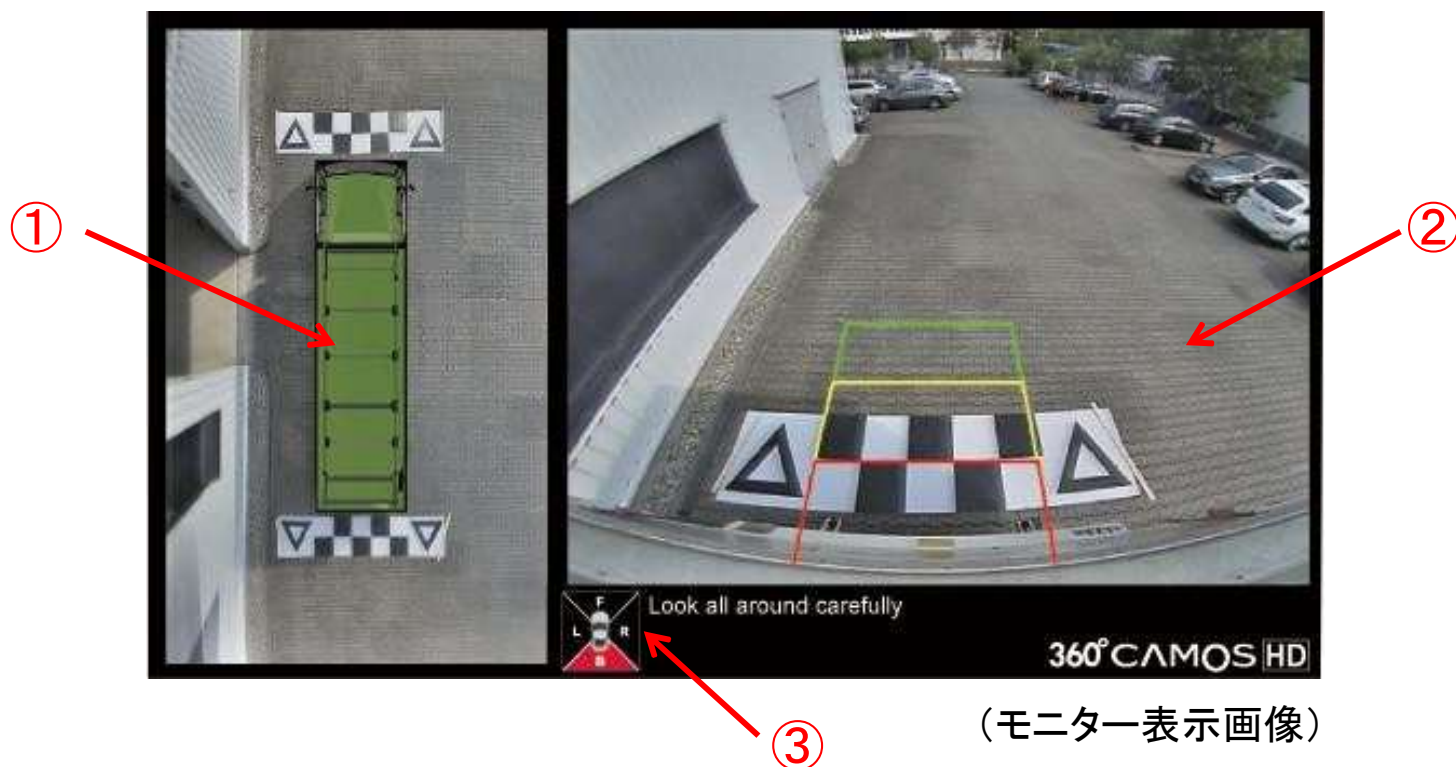
汎用性

後付けタイプのため、多様な車体(バス、トラック、建設機械、特殊車両、キャンピングカーなど)に取付けることができます。

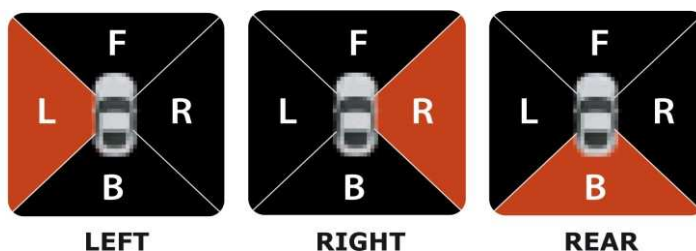
死角をカバー

上から見下ろす俯瞰ビュー映像により死角もクリアに。巻き込みや接触の危険が少なくなり車庫入れも安心です。

また、壁際への幅寄せや狭い道路でのすれ違い時なども俯瞰映像により安全な運転を手助けします。



- ① **360° ビュー** - 俯瞰ビューによる表示
- ② **アクティブビュー** - 現在選択されているカメラの映像
- ③ **インジケータ** - ②で選択されているカメラを赤色のハイライトで表示



※上記インジケータが表示されないビューもあります(例. フロントなど)

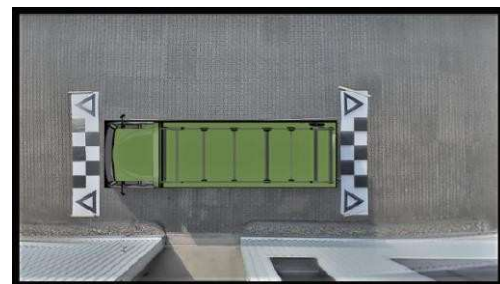
本機にはトリガー線があるので接続するとビューが自動的に切り替わります(例. バックギアに入れるとリアビューに切り替わります)。



俯瞰 + フロントビュー



俯瞰 + リアビュー



フル俯瞰ビュー



レフト + 俯瞰ビュー



俯瞰 + ライトビュー



バックミラー + 俯瞰ビュー

リモートコントローラーのモードボタンを押すことで現在のビューを切り替えることができます。
モードボタンを押すと、ビューを順番に切り替えて表示します。

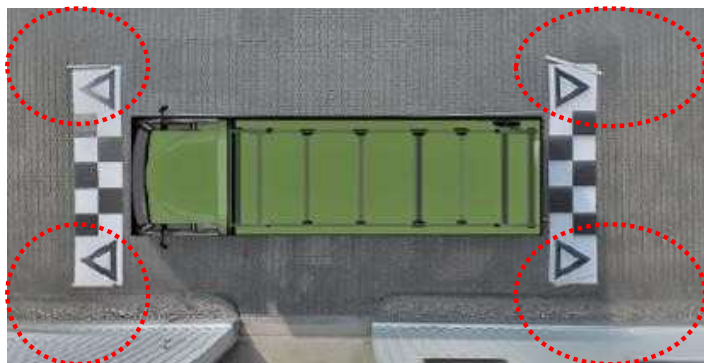
※1 電源ボタンは通常使用しません。

※2 バージョン情報は、モードボタンと電源ボタンを同時に押すと、表示されます。

モード(MODE)



電源ボタン



点線のエリアは2つのカメラで合成した映像を表示しています
場合によっては障害物が途切れる場合がございます



<HD TVI カメラ>

項目	仕様
ビデオ出力	HD TVI
解像度	1280(H) × 720(V)
アスペクト比	16:9
センサー	1/4" ISX016 (SONY)
信号フォーマット	1280 × 720p、 TVI 出力フォーマット
フレームレート	30 fps
認証	E、CE、FCC
F値	2.0
最低照度	1 lux
視野角	190.5°(水平) ±3°、 119.1°(垂直) ±3°
防水レベル	IP69K
定格電圧	DC4.5V ~ 5.5V (平均 5.0V)
消費電力(+5V)	220 mA(最大)
動作温度範囲	-30°C ~ +75°C
保証温度範囲	-40°C ~ +85°C



<360° CAMOS HD ECU>

項目	仕様
サイズ	178.9mm(幅) × 113.3mm(長さ) × 26.0mm(高さ)
ビデオ入力	HD TVI 4ch (1280 × 720)
ビデオ出力	TVI 1ch (1280 × 720) CVBS 1ch (720 × 480)
トリガー	バックギア、左右ウィンカー、他
リモート コントローラー	2 ボタン
動作温度範囲	-30°C ~ +75°C
保証温度範囲	-40°C ~ +85°C
認証	E、CE、FCC
定格電圧	12 ~ 24V (最大: 36V)
カメラ出力電圧	5.0V ± 0.5
消費電力	最大 17W (カメラを含む)
待機電流	3 mA (13.5V) 未満

MEMO

保証書

保証期間 : お買い上げ日より1年間
品 名 : 360° CAMOS HD AVM SYSTEM
製造番号 :

ご購入日 : 年 月 日
ご 氏 名 :
ご 住 所 : 〒

電話番号 :

この保証書は360° CAMOS HD AVM SYSTEM【取付ガイド】
記載内容に基づく正常な取付・接続および【ユーザーガイド】
に基づく使用において製造上の理由による故障や不具合が
発生した場合に、お買い上げ日以降1年以内で本製品の無
償修理をお約束するものです。

但し、お客様のご使用上の不注意、改造、不当な修理、天災
地変による故障や損傷、日本国外でのご使用、あるいは本
保証書の提示が無い場合は、保証期間内であっても有償
修理となります。

お客様にご記入いただいた保証書の控えは、保証期間内
のサービス活動及びその後の安全点検活動のために記載
内容を利用させていただく場合がございます。
ご了承ください。

CAMOS



株式会社シルバーアイ

お問い合わせ先 カスタマーサポートセンター 045-548-8952

<https://www.silver-i.co.jp/index.html>